

平成27年度厚生労働省委託事業

職業人のエッセンス・テキスト

ものづくりの原点、
Q (品質) C (価格) D (納期)

中央職業能力開発協会

2016/03

「QCD」とは？

Q Quality : 品質

C Cost : 価格

D Delivery : 納期

「品質」と「企業」①

(品質不良が企業イメージを損なう例)

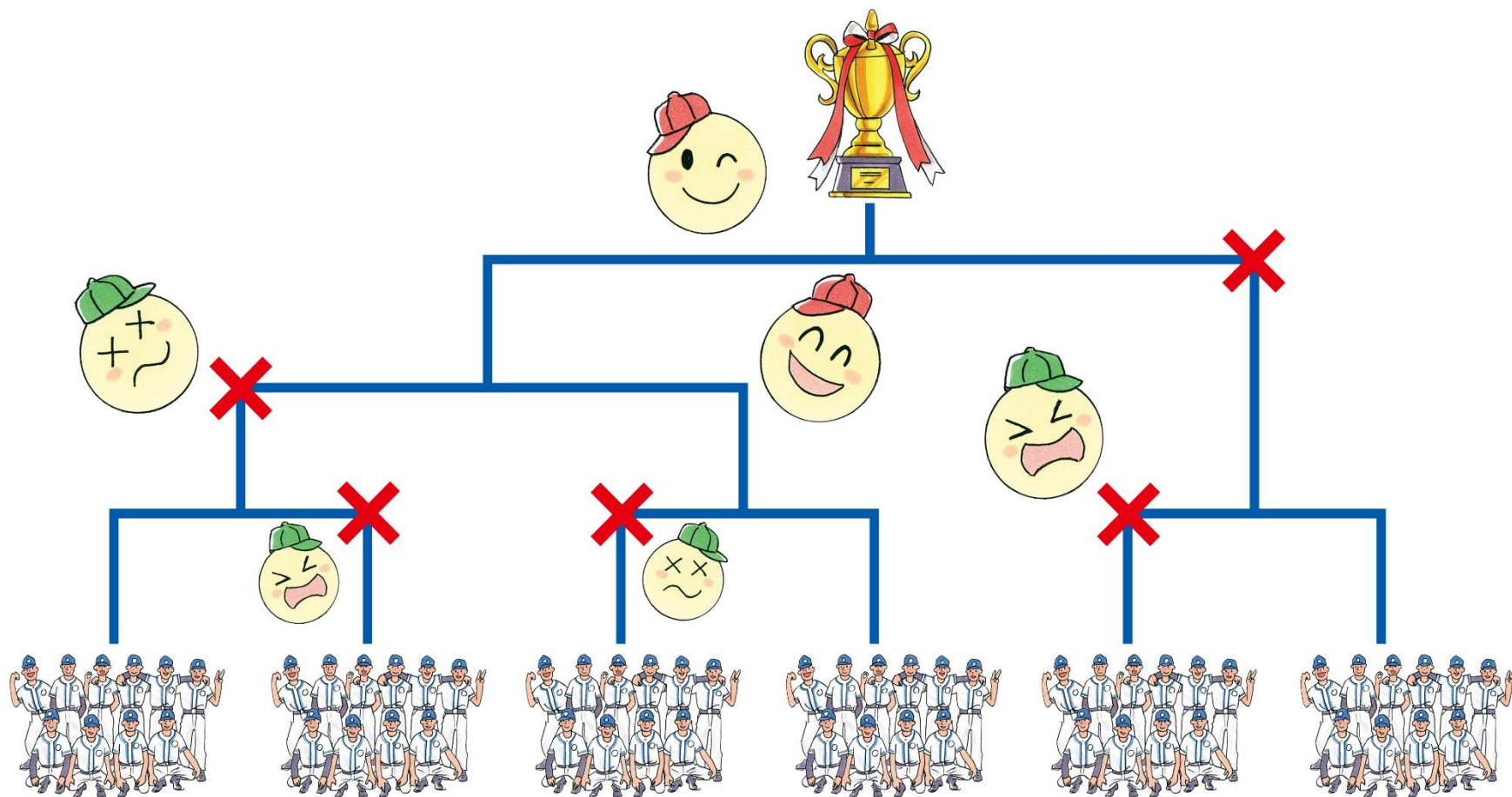


「品質」と「企業」②

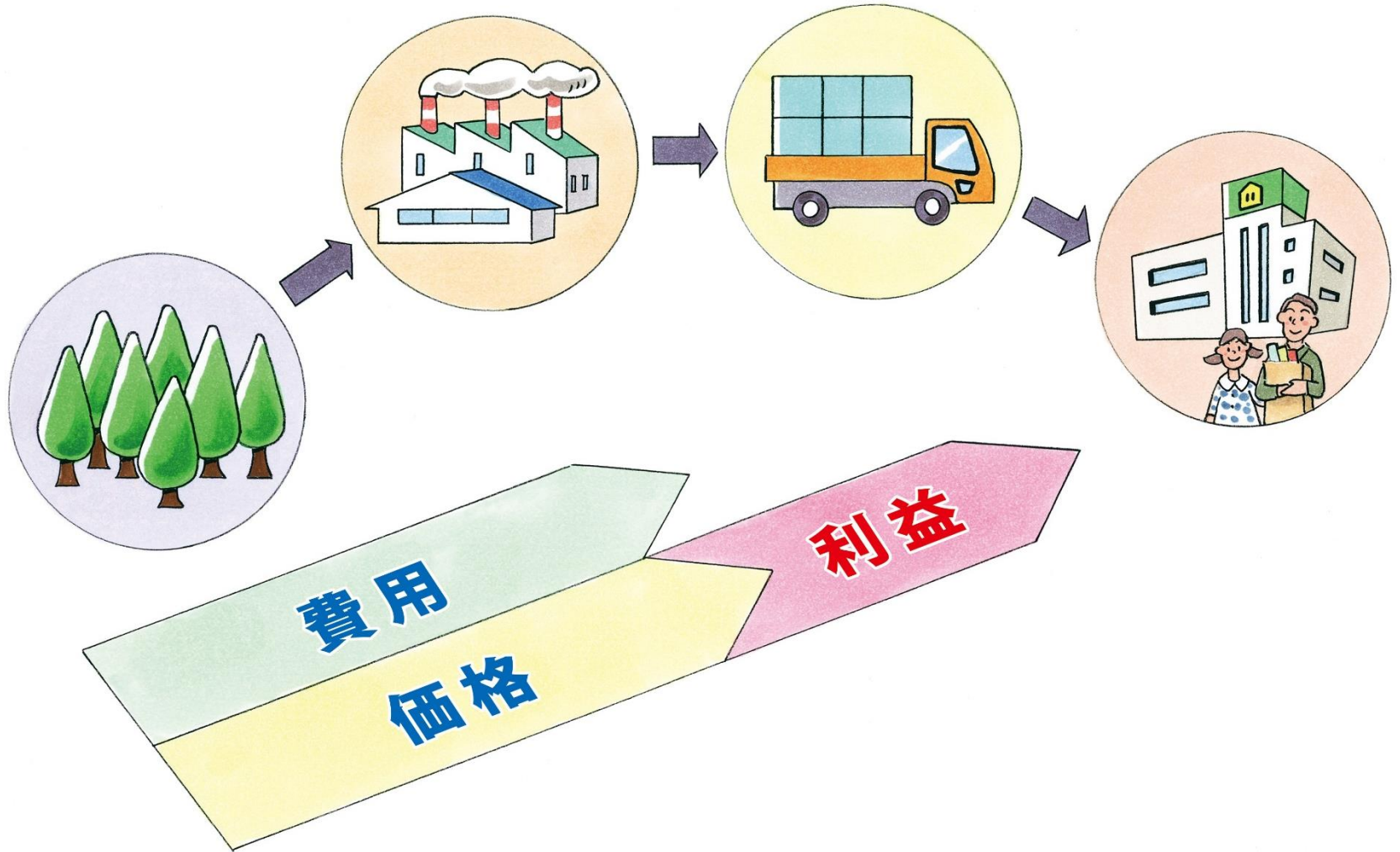
(品質が企業イメージを向上させる例)



「企業」はトーナメント戦



Cost(価格)について考えよう



Delivery(納期)について考えよう①

良いピザ屋



悪いピザ屋



Delivery(納期)について考えよう②

納期=約束



品質保証のための「測定」実習

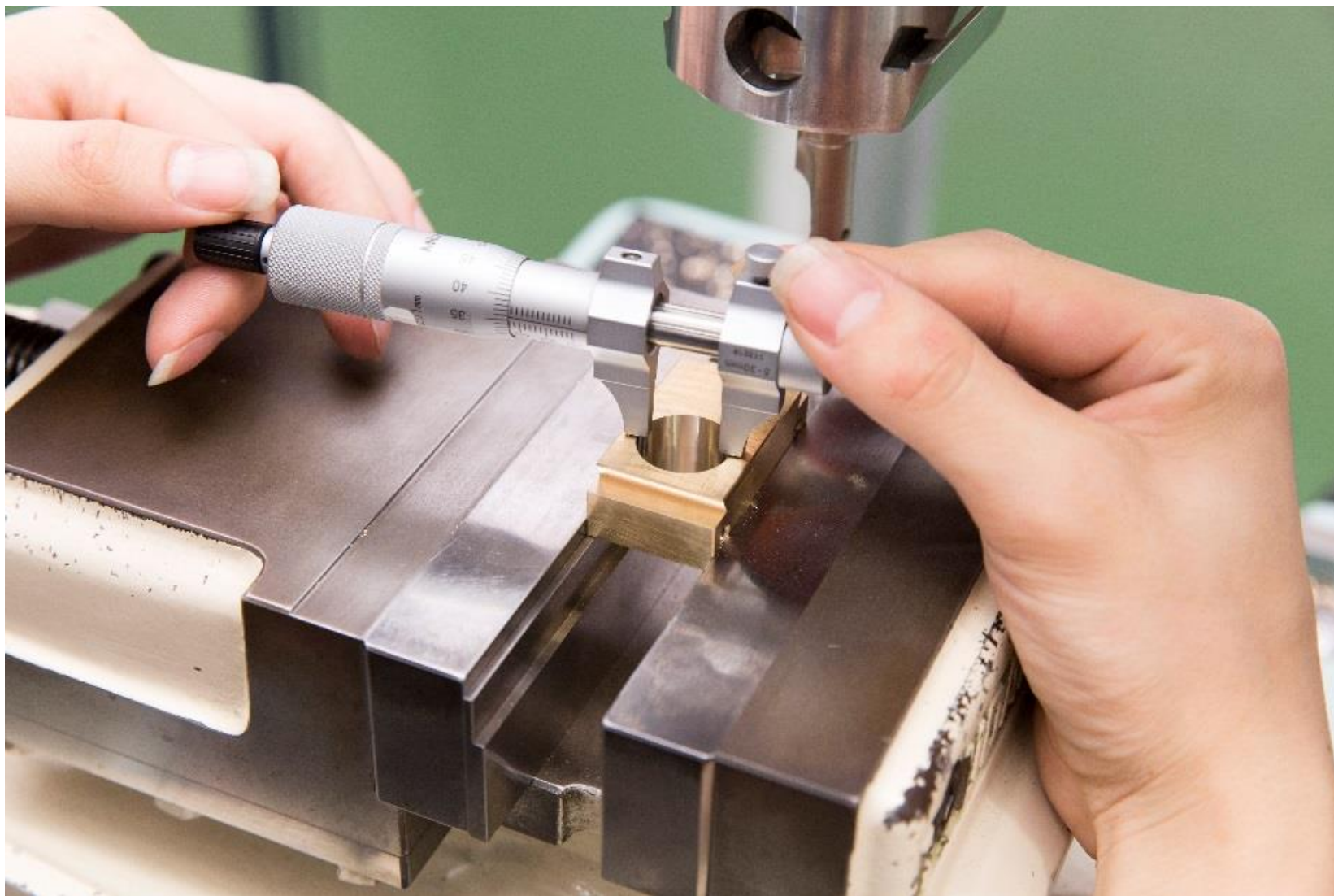
測定の心得 8 か条

1. 測定面・測定物を清掃すること
2. 測定工具の点検を行うこと
3. 測定工具と測定物を温めないこと
4. 測定力を一定にすること
5. 安定した測定を心がけること
6. 目盛は正面から読みこと
7. 測定工具の取り扱いは丁寧に行うこと
8. 終了後は測定工具を清掃すること

機械加工の寸法測定工具① ノギス



機械加工の寸法測定工具② マイクロメータ



■ P-10 機械加工の寸法測定工具②

機械加工の寸法測定工具③ マイクメータ



機械加工の寸法測定工具④ マイクロメータ（デプスゲージ）

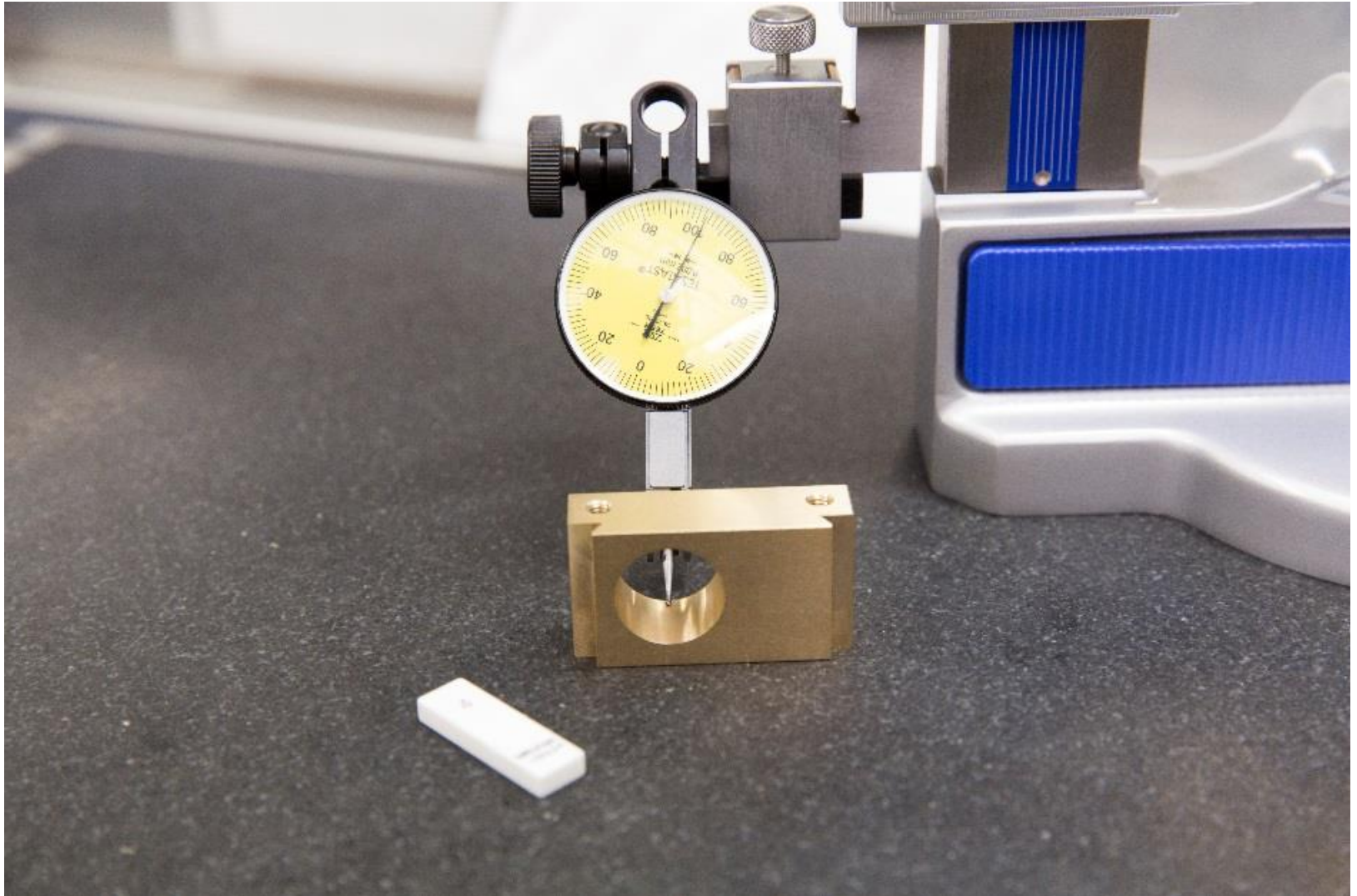


機械加工の寸法測定工具⑤ ダイヤルゲージ



機械加工の寸法測定工具⑥

ハイトゲージ（ダイヤルゲージ）



まとめ

ものづくりをする上での基本的な要素は次の3つでした。

1. Quality:優れた品質
2. Cost:品質に見合った（それ以上の）
価格設定
3. Delivery:守るべき納期

企業のものづくりの心はこの3つの要素を通じてお客様に伝えることです。